

wrx-sm Robot cortacésped de púas

Instrucciones de montaje

Las púas son compatibles con los siguientes productos de WORX (eu.worx.com):
S300 (WR130E) y **M500 (WR141E)**

Con los pinchos para robot cortacésped, por fin podrá darle a su robot cortacésped WORX la actualización que necesita.

Los pinchos **3idee wrx-sm** proporcionan una mejora significativa en la tracción de su robot cortacésped WORX y también garantizan una aireación suficiente del césped al cortarlo.

Tenga en cuenta que para todos los modelos M **Pasos 4.1 - 4.5** | (sólo modelos M)



ATENCIÓN

Las púas son piezas de acero inoxidable, que pueden tener bordes afilados y ser peligrosas. Todas las piezas son desbarbadas por nosotros, sin embargo se requiere precaución durante el montaje. Pueden producirse cortes peligrosos.

Por favor, mantenga los componentes fuera del alcance de los niños.



Alcance de la entrega

4x pinchos (acero inoxidable)

(Figura a)

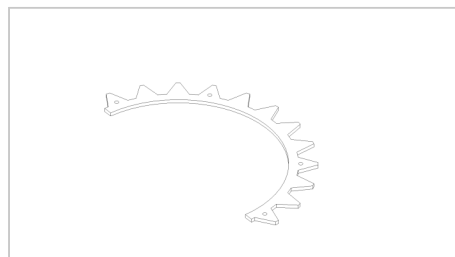


Figura a

4x soporte (plástico)

(Figura b)

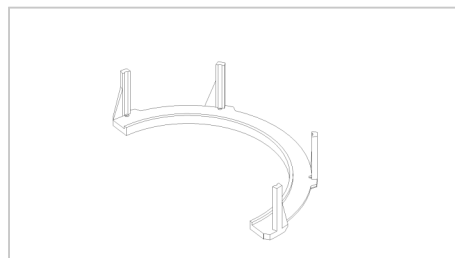


Figura b

16x M3x50 tornillo de cabeza plana (acero inoxidable)

16x tuerca M3 autoblocante (premontada por 3idee)

(Figura c)

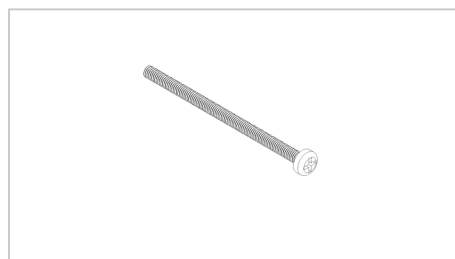


Figura c

16x arandela para M3 (acero inoxidable)

(Figura d)

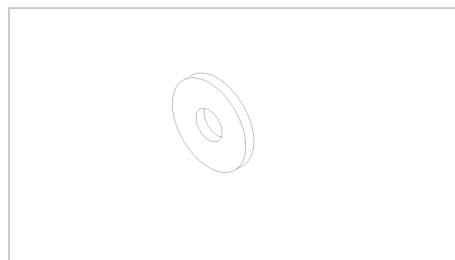


Figura d

1x soporte de distancia M (plástico)

(Figura e)

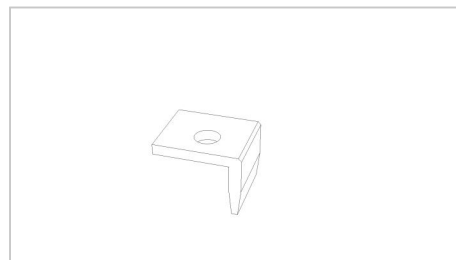


Figura e

Instrucciones de montaje

Paso 1

Le recomendamos que coloque su robot cortacésped WORX sobre su césped para el montaje, a fin de no dañar ninguna superficie.

Retire el tapacubos de las ruedas. Se recomienda utilizar un destornillador plano para este paso. (Figura 1)

Importante: Coloque el destornillador en los 3 puntos marcados con la flecha en el tapacubos. En la parte trasera hay unas muescas que facilitan la extracción del tapacubos.

Repita este paso para la segunda rueda.

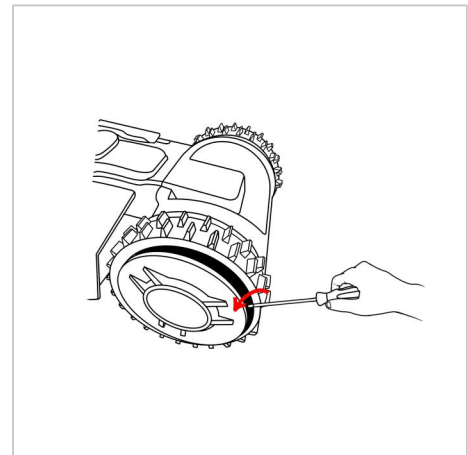


Figura 1

Paso 2

2a: Afloje la tuerca hexagonal girándola hacia la izquierda para retirar la rueda. Para ello, utilice una **llave combinada de 16mm**.

2b: Retire la tuerca.

2c: Retire también la arandela negra grande.

2d: Ahora, saca la rueda del hilo.

(Figura 2)

Repita este paso para la segunda rueda.

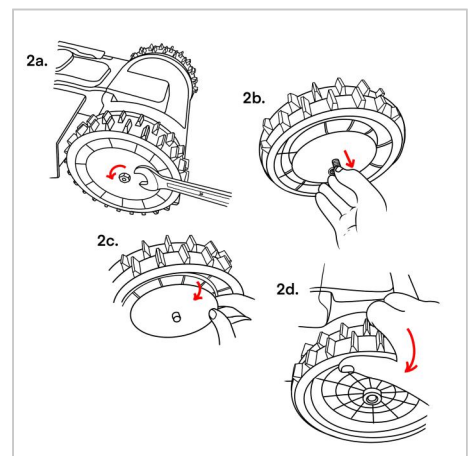


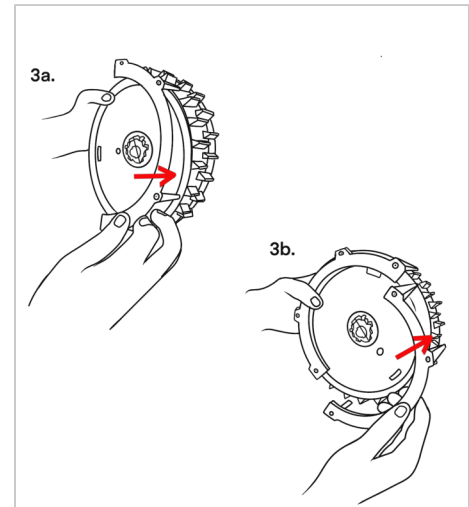
Figura 2

Paso 3

3a: Coloque el soporte de plástico entre la banda de rodadura de la rueda. Asegúrate de encontrar la posición adecuada.

3b: Cuando están correctamente colocados, los dos soportes deben formar un círculo.

Repita este paso para la segunda rueda.



Paso 4

Gire el volante para que la parte delantera vuelva a estar orientada hacia usted.

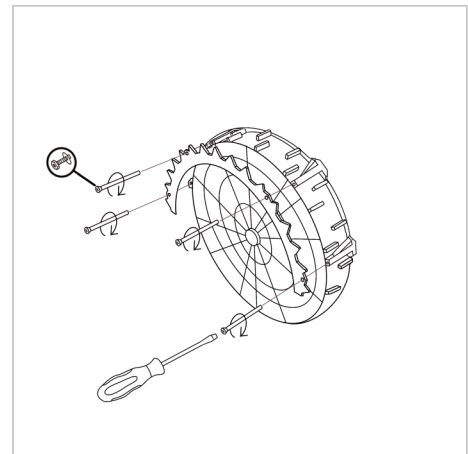
Ahora coloque los picos de acero inoxidable en la rueda y asegúrese de que todos los agujeros coinciden con el soporte trasero. Esto es importante porque los agujeros no están a la misma distancia.

Tome **4x de los tornillos suministrados (M3x50) + arandela** y póngalos a través de los picos de acero inoxidable así como de los agujeros del soporte para conectarlos al mismo.

Importante: Asegúrese de que cada tornillo esté provisto de una arandela.

A continuación, puedes colocar los picos de acero inoxidable en la otra mitad de la rueda.

Repita este paso para la segunda rueda.

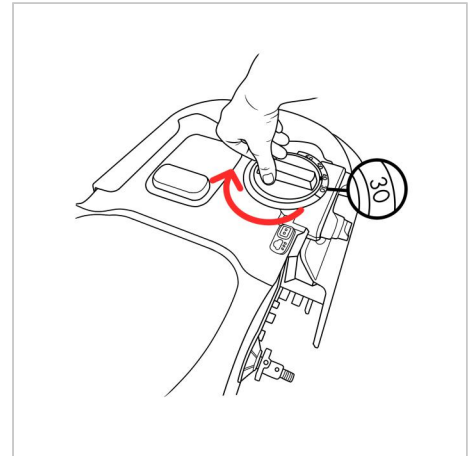


Paso 4.1 (Sólo modelos M)

Este paso es sólo para los siguientes modelos:

M500 (WR141E), M500 Plus (WR165E), M700 (WR142E), M700 Plus (WR167E), M800i (WG757E), M800i (WR111 MI), M900 (WG758E), M1000i (WG796E.1), M1200i (WG799E).

Gire la altura del cortacésped al **nivel 30**.

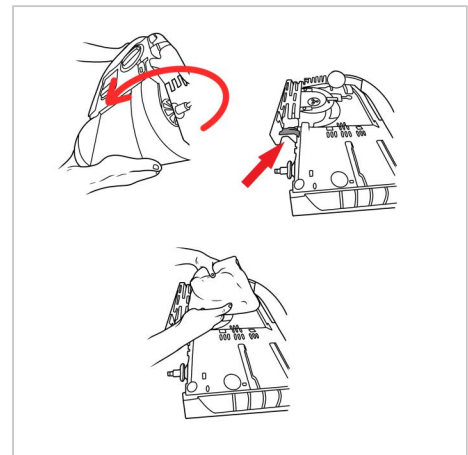


Paso 4.2 (Sólo modelos M)

Este paso es sólo para los siguientes modelos:

M500 (WR141E), M500 Plus (WR165E), M700 (WR142E), M700 Plus (WR167E), M800i (WG757E), M800i (WR111 MI), M900 (WG758E), M1000i (WG796E.1), M1200i (WG799E).

- a) Ahora gire su WORX 180° de manera que quede al revés.
- b) Está la parte de goma negra que hay que desmontar.
- c) Por seguridad, ponga una toalla en las cuchillas del cortacésped para minimizar el riesgo de lesiones.

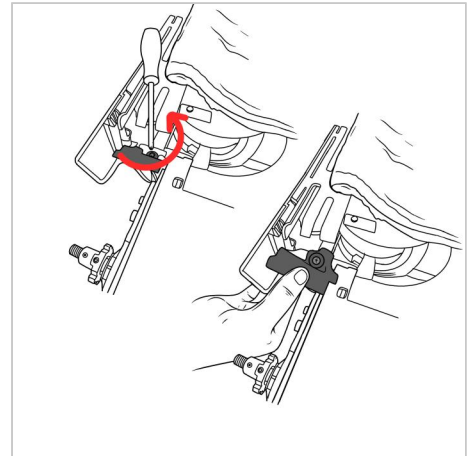


Paso 4.3 (Sólo modelos M)

Este paso es sólo para los siguientes modelos:

M500 (WR141E), M500 Plus (WR165E), M700 (WR142E),
M700 Plus (WR167E), M800i (WG757E), M800i (WR111 MI),
M900 (WG758E), M1000i (WG796E.1), M1200i (WG799E).

- a) Ahora tome un destornillador Phillips / ranurado y afloje el tornillo que fija la parte de goma negra.
- b) Ahora puedes quitar la parte de goma negra.

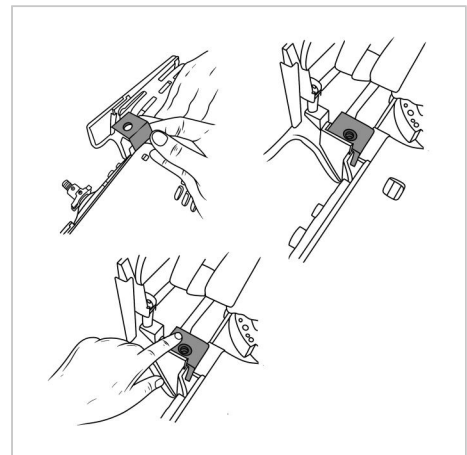


Paso 4.4 (Sólo modelos M)

Este paso es sólo para los siguientes modelos:

M500 (WR141E), M500 Plus (WR165E), M700 (WR142E),
M700 Plus (WR167E), M800i (WG757E), M800i (WR111 MI),
M900 (WG758E), M1000i (WG796E.1), M1200i (WG799E).

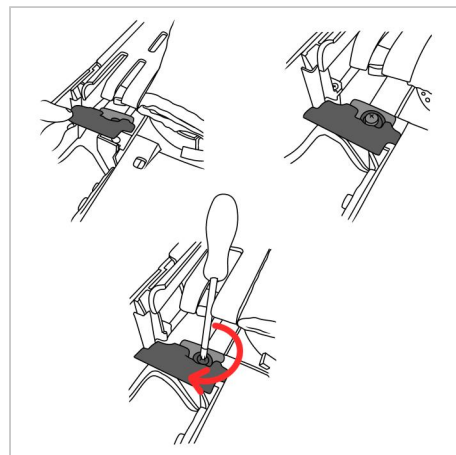
- a) Utilice el **soporte distanciador M (de plástico)** suministrado por nosotros.
- b) Colóquelo en la posición en la que estaba antes la parte de goma negra, como se muestra en la imagen.
- c) Compruebe que el orificio del espaciador **M (de plástico)** está correctamente colocado.



Paso 4.5 (Sólo modelos M)

Este paso es sólo para los siguientes modelos:
M500 (WR141E), M500 Plus (WR165E), M700 (WR142E),
M700 Plus (WR167E), M800i (WG757E), M800i (WR111 MI),
M900 (WG758E), M1000i (WG796E.1), M1200i (WG799E).

- a) Vuelva a colocar la pieza de goma negra en la posición original, que se encuentra en el **soporte de distancia M (plástico)**.
- b) Fije las piezas atornillando el tornillo original desde arriba.
- c) Compruebe si el tornillo está bien fijado.



Paso 5

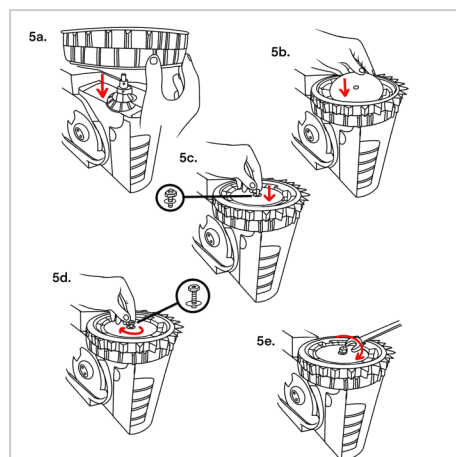
5a: Alinee la rueda de manera que los picos de acero inoxidable estén orientados hacia el exterior. Después de colocar la rueda en la rosca, gírela hasta que encaje en su sitio.

5b: Vuelva a colocar el disco grande de acero negro en la rueda.

5c: Primero tome la pequeña arandela de seguridad negra y luego la tuerca para volver a conectar la rueda al WORX.

5d: Apriete ligeramente la tuerca con la mano.

5e: Ahora utilizamos la **llave combinada de 16mm** para asegurar la rueda correctamente. Es mejor hacer este paso mientras el robot cortacésped WORX está parado en el césped para no dañar ninguna superficie. Para evitar que la rueda gire mientras se aprieta, golpee ligeramente la llave con la mano.



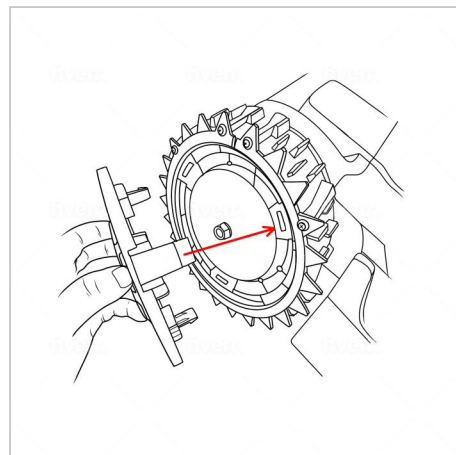
Repita este paso para la segunda rueda.

Paso 6

Cuando las dos ruedas estén montadas, vuelva a colocar los tapacubos en la rueda.

Tenga en cuenta que las lengüetas del tapacubos deben introducirse en los huecos de la rueda.

Repita este paso para la segunda rueda.



Instrucciones de seguridad

- Dimensiones picos de acero inoxidable:

Diámetro exterior: 215mm

Diámetro interior: 170mm

Espesor: 3 mm

- Asegúrese de que todos los tornillos estén apretados y que las púas de acero inoxidable estén firmemente sujetas a la rueda.
- El material del soporte (plástico PLA) es condicionalmente resistente al calor. (45-55°C)
- El PLA es un material resistente a los rayos UV. (titular)
- La superficie de los soportes de plástico negro puede desgastarse con el tiempo y mostrar signos de desgaste. Esto es normal y sólo ocurre más al principio, pero no afecta al rendimiento del producto.
- Los picos y los tornillos son de acero inoxidable (V2A) y, por lo tanto, son resistentes a la corrosión y a la intemperie.

Picos:

El acero inoxidable (V2A) es un material resistente a la corrosión y a la intemperie. No obstante, puede producirse corrosión (óxido) con el contacto de, por ejemplo, virutas de metal.

Soporte (plástico):

El adaptador está fabricado con plástico de polilactida (**PLA**) de alta calidad. El PLA es un material que no pierde el color, es resistente a los rayos UV y tiene una baja inflamabilidad. La polilactida tiene una resistencia a la temperatura (temperatura de transición vítrea) de aproximadamente **45°C-55°C** y, por lo tanto, no es adecuada para su uso en la proximidad de fuentes de calor directas/extremas.

Le deseamos mucha diversión con su producto.

Su equipo de 3idee